

Fiche Technique

Référence 64.252.0 - Fuse Motion Green Men Low S1P HRO SRA



Protection: embout composite et semelle anti-perforation souple L-protection®

Plus: sans métal, embout de protection

Tige: tissu textile respirant avec des éléments FUSE.TEC® TPU

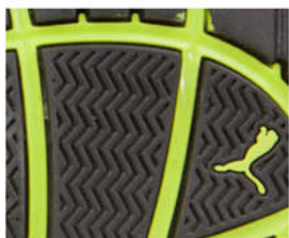
Doublure: BreathActive doublure multifonctions

Assise du pied: evercushion® GEL motion

Semelle: semelle en caoutchouc MOTION avec duoCELL et système Torsion

Control, résistante à la chaleur jusqu'à 300°C

Tailles/Largeur: 39 - 48 / 11



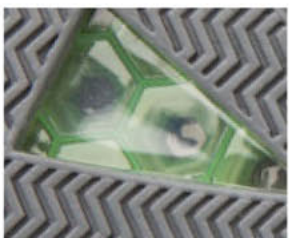
Semelle en caoutchouc Motion

L'association de la semelle en caoutchouc résistante à la chaleur avec la semelle intercalaire en EVA, le système TORSION CONTROL et l'absorbeur de chocs duoCELL offre une performance ultime et un maximum de confort.



FUSE.TEC®

L'innovative technologie de fusion utilisée dans la construction des chaussures élimine le besoin de coutures épaisses dans la zone de flexion qui peuvent créer de l'inconfort. Ceci rend les chaussures non seulement plus confortables mais aussi plus design, plus résistantes et plus attractives.



duoCELL

Plusieurs couches de cellules permettent de réduire les forces d'impact lors de l'attaque du talon, tout en procurant un amorti durable.



Semelle Intermédiaire en EVA

Des milliards de petites bulles ont été injectées dans cette semelle intercalaire ultra légère afin d'assurer un amorti optimal et d'améliorer le déroulement du pied.



evercushion® gel motion

Cette assise de pied anatomique répond parfaitement à la haute performance de la gamme MOTION PROTECT: elle est recouverte d'un tissu hydrophobe et antibactérien pour une meilleure gestion de l'humidité. Le coussin de gel sous le talon prévient des blessures et de la fatigue des muscles.



Système de Contrôl de Torsion

Notre système de contrôle de torsion TPU est installé dans la partie centrale de la semelle. Il soutient le pied et augmente la stabilité.

Arsitec AG

Industrie Neuhof 25 • 3422 Kirchberg BE
fon 034 427 00 58 • fax 034 427 00 68
info@arsitec.ch • www.arsitec.ch